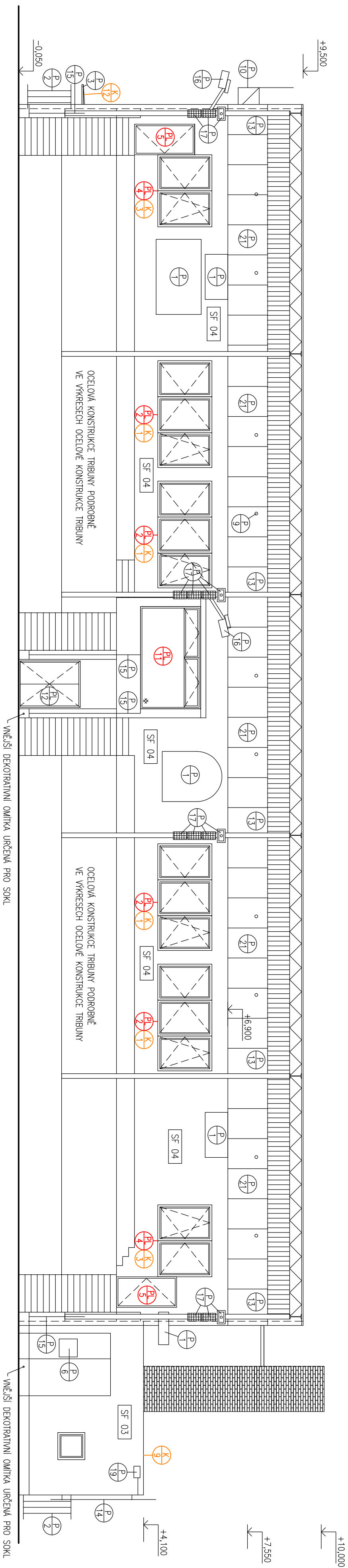


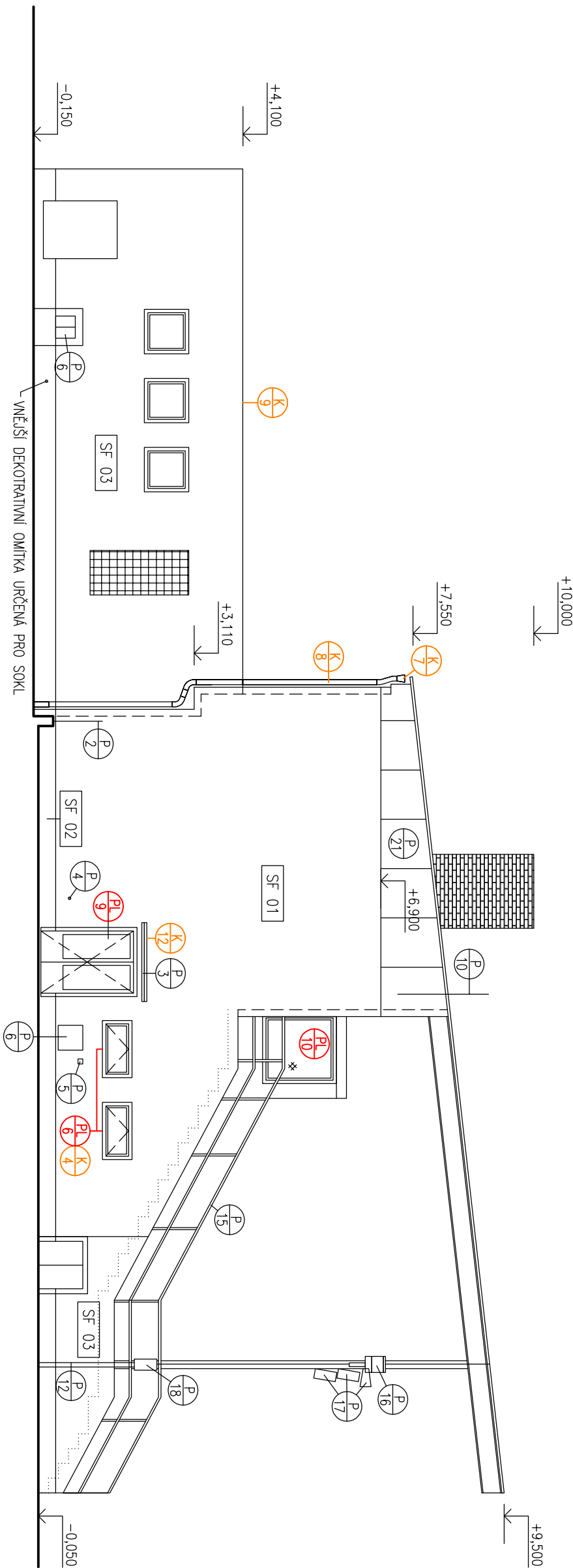
VÝCHODNÍ POHLED

M 1:100



JIŽNÍ POHLED

M 1:100



LEGENDA SKLADEB:

SF 01	SKLADBA ZATEPLENÍ HLAVNÍ FASÁDY	SF 02	SKLADBA ZATEPLENÍ SOKLU
- STÁLALCI OBRODOKA KONSTRUKCE	300mm nebo 450mm	- STÁLALCI OBRODOKA KONSTRUKCE	450mm
- Ocelová nosná konstrukce s výplňovým chemickým závrtem		- Ocelová nosná konstrukce s výplňovým chemickým závrtem	
- STÁLALCI OMÍTKA	10-20mm	(bovčevové díprovo keramický obklad)	
- FENETRACE		- FENETRACE	
- Před provedením penetrčního nátěru bude stávající podklad ošetřen tlakovou vodou a opraven tak, aby odpovídal 'VŠEOBECNÁ PODMÍNKAM NA PODKLAD'		- Před provedením penetrčního nátěru bude stávající podklad ošetřen tlakovou vodou a opraven tak, aby odpovídal 'VŠEOBECNÁ PODMÍNKAM NA PODKLAD'	
- LEPIČI A STĚRKOVÁ HMOTA	3mm	- LEPIČI A STĚRKOVÁ HMOTA	3mm
- Faktor difúzního odporu jmnax = 20		- Faktor difúzního odporu jmnax = 20	
- POLYSTYRÉN EPS-F	140mm	- POLYSTYRÉN EPS-F	140mm
- Amin=0,037W/mK		- Amin=0,037W/mK	
- LEPIČI A STĚRKOVÁ HMOTA	3-6mm	- LEPIČI A STĚRKOVÁ HMOTA	3-6mm
- Faktor difúzního odporu jmnax = 20		- Faktor difúzního odporu jmnax = 20	
- SKLOTETILNÍ SÍTOVNA	3mm	- SKLOTETILNÍ SÍTOVNA	3mm
- LEPIČI A STĚRKOVÁ HMOTA	3mm	- LEPIČI A STĚRKOVÁ HMOTA	3mm
- Faktor difúzního odporu jmnax = 20		- Faktor difúzního odporu jmnax = 20	
- WEŠŠÍ SILKONOVÁ OMÍTKA - SÍTELE ŠEDÁ	3mm	- WEŠŠÍ SILKONOVÁ OMÍTKA - SÍTELE ŠEDÁ	3mm
- Středně zrnitá (velikost zrna 2mm) Amin=0,8W/mK		- Středně zrnitá (velikost zrna 2mm) Amin=0,8W/mK	
- Faktor difúzního odporu jmnax = 60		- Faktor difúzního odporu jmnax = 60	

POZNÁMKY:

- P/1 – REKAMNÍ CEDULE – BUDE DEMONTOVÁNA A PO PROVEDENÍ ZATEPLOVACÍHO SYSTÉMU OSAZENÁ NA STEJNÉ MÍSTO
- P/2 – KOKOVÝ PLOT V PŘÍMĚV STŘIKU S FASÁDOU BUDE UPRAVEN TAK, ABY SE DAL PROVÉST ZATEPLOVACÍ SYSTÉM (ZKREŠEN A NOVĚ NAKREŠEN)
- P/3 – STŘIŠKA MAD BOČNÍM VCHODEM – BUDE NOVĚ OPELCHOVÁN
- P/4 – KOKHOUT – NOVÝ NEZAMKOVANÝ KOKHOUT BUDE NASTAVEN A VYVEDEN SKRZ ZATEPLOVACÍ SYSTÉM NA NOVOU FASÁDU
- P/5 – ELEKTRICKÁ KRABÍČKA – BUDE NESPECIFIKOVÁNA – V ZATEPLOVACÍM SYSTÉMU BUDE OSAZENÁ NOVA KRABÍČKA S LUCEM FASÁDY
- P/6 – ELEKTRICKÝ ROZVADĚČ – BUDE PROVEDEN NOVÝ ELEKTRICKÝ ROZVADĚČ V RAMCI NOVÉ REKONSTRUKCE ELEKTRIKY OBJEKTU
- P/7 – ANTEMA – BUDE DEMONTOVÁNA A PO PROVEDENÍ NOVÉ FASÁDY OSAZENÁ NA STEJNÉ MÍSTO
- P/8 – HLINIKOVÁ LÍŠTA – TRÁPEL DEMONTOVÁNO
- P/9 – ODVĚTRÁNÍ STŘEŠNÍHO PLÁŠTĚ – NA FASÁDU BUDOU OSAZENY NOVÉ PLASTOVÉ KŘÍŽKY, KRUHOVÉ
- P/10 – OCELOVÝ DRŽÁK – BUDE CHEMICKY OŠETŘEN A NOVĚ NAKREŠEN SINTETICKÝM NÁTEREM
- P/11 – ODPAH ZPLUJIN – PLECH OPALENÝ HLINIKOVOU IZOLACÍ – BUDE DEMONTOVÁN A PO PROVEDENÍ ZATEPLOVACÍHO SYSTÉMU ZPĚTNĚ NAMONTOVÁN NA STEJNÉ MÍSTO. JE TŘEBA POČÍTAT S PRODLUŽENÍM KOTEV (SKRZ ZATEPLOVACÍ SYSTÉM)
- P/12 – HROVOSUD – BUDE DEMONTOVÁN A UDEJAN NOVĚ (9,5m)
- P/13 – PRÁSKALIVÝ BUDU OSTRANĚNÝ, KOLEM OCELOVÝCH VÁZNIKŮ BUDE PROVEDENO UBOJURÁNÍ A DILTAČE MEZI VÁZNIKY A ZDÍVEM
- P/14 – OCELOVÝ ŽEBŘÍK – KOTVENÝ DO FASÁDY – BUDE CHEMICKY OŠETŘEN A NOVĚ NAKREŠEN SINTETICKÝM NÁTEREM
- P/15 – OCELOVÉ ZÁBRADLÍ – BUDE CHEMICKY OŠETŘENO A NOVĚ NAKREŠEN SINTETICKÝM NÁTEREM VIZ. OCELOVÉ ZÁBRADLÍ
- P/16 – OSVĚTLENÍ TRIBUNY (CELKEM 2x5) VČETNĚ KABELOVÝCH ROZVODŮ – BUDE DEMONTOVÁNO VČETNĚ ROZVODŮ A PO OŠETŘENÍ OCELOVÉ KONSTRUKCE OSAZENO NA STEJNÉ MÍSTO NOVĚ OSVĚTLENÍ VČETNĚ NOVÝCH ROZVODŮ (V PŘÍPADĚ VEDENÍ KABELŮ VNĚ OCELOVÉ KONSTRUKCE BUDOU KABELY VEDENY OCELOVOU ČERANIKOU, KTERÁ BUDE OPAŘENA SINTETICKÝM NÁTEREM)
- P/17 – MÍSTNÍ ROZVÁS (CELKEM 2x5) + REPRODUKTOŘY (CELKEM 10x5) VČETNĚ KABELOVÝCH ROZVODŮ – BUDE DEMONTOVÁNO VČETNĚ ROZVODŮ A PO OŠETŘENÍ OCELOVÉ KONSTRUKCE OSAZENO NOVĚ VČETNĚ NOVÝCH ROZVODŮ (V PŘÍPADĚ VEDENÍ KABELŮ VNĚ OCELOVÉ KONSTRUKCE BUDOU KABELY VEDENY OCELOVOU ČERANIKOU, KTERÁ BUDE OPAŘENA SINTETICKÝM NÁTEREM)
- P/18 – KOVOVÁ KRABICE ELEKTRO + KRCÍ PLECH – BUDE DEMONTOVÁNO VČETNĚ KABELOVÝCH ROZVODŮ A PO OŠETŘENÍ OCELOVÉ KONSTRUKCE OSAZENO NA STEJNÉ MÍSTO, PŘED ZPĚTNOU MONTÁŽI CHEMICKY OŠETŘENO A NOVĚ NAKREŠEN SINTETICKÝM NÁTEREM
- P/19 – VĚNKOVÝ OSVĚTLENÍ (CELKEM 2x5) – BUDE DEMONTOVÁNO VČETNĚ KABELOVÝCH ROZVODŮ A PO PROVEDENÍ NOVÉ FASÁDY OSAZENO NA STEJNÉ MÍSTO NOVĚ OSVĚTLENÍ VČETNĚ NOVÝCH ROZVODŮ, U KABELOVÉHO VEDENÍ BUDE PROVEDENA PODMÍTKOVÁ ÚPRAVA
- P/20 – PORUŠENÉ ZDVO – DOZDĚNÍ (CHLA DÍLA) + VYSPRAVENÍ CEMENTOVOU MALTOU
- P/21 – VĚNKOVÍ OBKLAD FASÁDY Z KOMPAKTNÍCH LAMINÁTOVÝCH DESK PRO EXTERIÉR – BAKIA DLE POŽADAVKŮ INVESTORA

POZNÁMKY:

- VŠECHNY ROZMĚRY NUTNO OVĚŘIT PŘÍMO NA STAVBĚ
- VŠECHNÉ NEJASNOSTI A ZMĚNY JE TŘEBA KONZULTOVAT S PROJEKTANTEM
- PŘI PROVÁDĚNÍ ZATEPLOVACÍHO SYSTÉMU DODRŽUJTE TECHNOLOGICKÉ PŘEDPISY VÝROBCE

SO01 - ZÁZEMNÍ SPORTOVIŠTĚ

VEŠEDNÍ PROJEKTANT	VYPRACOVAL	TECHNICKÁ KONTROLA	PROJEKTOVÁNÍ
ING. PAVEL JEŽEK	ING. JAN PAPAČEK	ING. PAVEL JEŽEK	PROJEKTOVÁNÍ S.R.O.
INVESTOR	VEŠEDNÍ PŘEDLOU, DESKOVANÉ JAMOVY 1665, 5353 PŘEDLOU	ANTONÍN KOPECKÝ 151	549 22 NOVÝ HRÁDEK
MÍSTO STAVBY	P.Č. 311/15, 311/2 A ST.1788, K.Ú. PŘEDLOUČ [73456]	ICO: 28809459	
STAVBA		FORMAT	6x44
REKONSTRUKCE SPORTOVIŠTĚ VČETNĚ ZÁZEMÍ		DATUM	05/2014
		STUPEŇ PD	DSF+DPS
OBSAH	VÝCHODNÍ A JIŽNÍ POHLED	MĚŘÍTKO	Č. VÝKR. D.1.1.11